

*Driving Energy*



Válvulas



**RINGO VALVULAS** 



Desde su constitución, Ringo Válvulas ha diseñado y fabricado sus propias válvulas fundidas y forjadas. Nuestra experiencia a lo largo de más de 30 años en la industria de las válvulas es la clave de nuestro éxito y reconocimiento; estamos orgullosos de anunciar que hemos alcanzado los más altos niveles en la tecnología y fabricación de válvulas.

Ringo Válvulas está situada en el polígono industrial Empresarium, Zaragoza, España. Ofrecemos una amplia gama de válvulas de acuerdo con los estándares reconocidos (ASTM, DIN, API, BS) y en una gran variedad de materiales (acero carbono, aceros aleados, aceros inoxidables, duplex, monel, etc.). Diseñamos para la industria química, petroquímica, de gas y petróleo, de tratamiento de aguas e instalaciones de generación de energía, siendo especialmente remarcables los suministros para centrales nucleares.

Disponemos de equipos modernos para la fabricación, inspección y verificación, lo cual garantiza la conformidad con las especificaciones más rigurosas.

Ringo Válvulas está totalmente comprometida con la calidad y todos sus departamentos ejecutan procedimientos de control de calidad lo cual garantiza que nuestros productos son diseñados, fabricados y entregados conforme a los requisitos del cliente. Nuestro objetivo principal es ofrecer productos y servicios de alta calidad para asegurar un alto grado de satisfacción y fidelidad de nuestros clientes.

## ■ PRODUCTOS

■ Válvulas de Bola

■ Válvulas de Compuerta

■ Válvulas de Globo

■ Válvulas de Control

■ Válvulas de Retención

■ Válvulas de Mariposa

■ Válvulas de Macho

■ Válvulas Especiales

## ■ FORTALEZAS

Más de 30 años de experiencia en el mundo de las válvulas.

Tecnología propia.

Departamento de Marketing y Ventas propio.

Ofrecemos soluciones integrales por proyecto.

Ofrecemos cobertura a nivel mundial.

Fabricamos bajo todo tipo de estándares.

Ofrecemos materiales para las condiciones de servicio más exigentes.



## ■ NUESTRAS ACREDITACIONES INTERNACIONALES



ISO 9001:2008 by LRQA



ISO 14001 by LRQA



OHSAS 18001 by LRQA



API 6A-0729  
Licencia Nr. 6A-0729



API 6D-0495  
Licencia Nr. 6D-0495



API 6DSS-0038  
Licencia Nr. 6DSS-0038



Sello CE  
PED 97/23/CE



Sello ATEX



Certificado GOST



N



NPT



Industrie Service



Certificado  
ROSTECHNADZOR



Type Inspection Certificate de  
acuerdo con SSMFS 2008:13  
expedido por INSPECTA  
Nuclear



Certificado de  
autorización  
ISCIR

Certificado por TÜV de acuerdo con EN ISO 3834-2  
Certificado por TÜV de acuerdo con AD 2000-Merkblatt HP 0, TRD 201  
Certificado por TÜV de acuerdo con AD 2000-Merkblatt W 0/A4

## ■ VÁLVULAS DE BOLA

- Diseñadas según API 6D, API 6A, API 6DSS, ANSI B16.34 y BS5351.
- Construcción atornillada y enteramente soldada.
- Diseño "Side Entry" y "Top Entry".
- Diseños de bola guiada y bola flotante.
- Asiento metal-metal y asiento blando.
- Diseño para válvula enterrada.
- Diseño criogénico.
- 3 y 4 vías.
- Actuador manual, eléctrico, neumático e hidráulico.
- Gama completa de materiales de cuerpo e internos.
- Tamaños hasta 56".
- Clases desde 150# hasta 2500#.



## ■ VÁLVULAS DE COMPUERTA

- Diseño según ANSI B16.34, API 600, API 602 y BS 1414, API 6D, API 6A.
- Tapa atornillada y cierre a presión.
- Construcción fundida y forjada.
- Diseño en cuña y de caras paralelas.
- Diseño de compuertas de paso directo y de doble expansión según API 6D y API 6A.
- Tapa extendida para aplicaciones criogénicas.
- Actuador manual, eléctrico, neumático e hidráulico.
- Tamaños hasta 72".
- Clases desde 150# a 4500#.



## ■ VÁLVULAS DE GLOBO

- Diseño según ANSI B16.34, API 602 y BS 1873.
- Tapa atornillada y cierre a presión.
- Construcción fundida y forjada.
- Patrón recto, en Y y angular.
- Cierres estándar, parabólicos y de bola.
- Diseños especiales: cero fugas por el vástago (de tipo fuelle y de membrana), tipo stop check, tipo diafragma y chokes según API 6A.
- Tapa extendida para aplicaciones criogénicas.
- Actuador manual, eléctrico, neumático e hidráulico.
- Gama completa de materiales de cuerpo e internos.
- Tamaños hasta 48".
- Clases desde 150# hasta 4500#.



## ■ VÁLVULAS DE CONTROL



- Diseño según ANSI B16.34, ISA 75.01.01, ISA 75.02, ISA 75.17, ISA 75.23, etc.
- Guiadas por la tapa y por caja.
- Diseño equilibrado y no equilibrado.
- Construcción fundida y forjada.
- Todo tipo de internos (anticavitación, de reducción de ruido, interno pilotado multicilindro, etc) para toda clase de aplicaciones.
- Actuadores neumáticos (Gama propia de actuadores de diafragma), hidráulicos y eléctricos.
- Tamaños hasta 36".
- Clases desde 150# hasta 4500#.

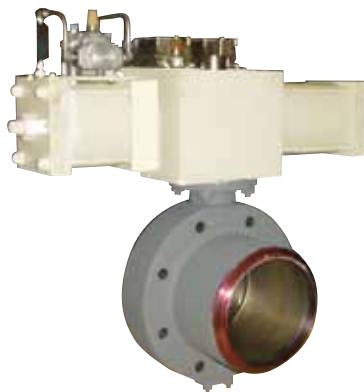


## ■ VÁLVULAS DE RETENCIÓN

- Diseño según ANSI B16.34, API 600, API 6D, API 6A, API 602 y BS 1868.
- Tapa atornillada y cierre a presión.
- Construcción fundida y forjada.
- Retención Clapeta, retención pistón, retención bola, disco equilibrado y doble disco.
- Válvulas de retención asistidas para servicio de emergencia en líneas de extracción de vapor de turbina en centrales eléctricas.
- Válvulas de retención de paso total según API 6D y API 6A.
- Gama completa de materiales de cuerpo e internos.
- Tamaños hasta 64".
- Clases desde 150# hasta 4500#.



## ■ VÁLVULAS DE MARIPOSA



- Diseño según estándares AWWA y API.
- Simple, doble y triple excéntrica.
- Conexión: Wafer, lug, RF y FF.
- Tamaños hasta 120".

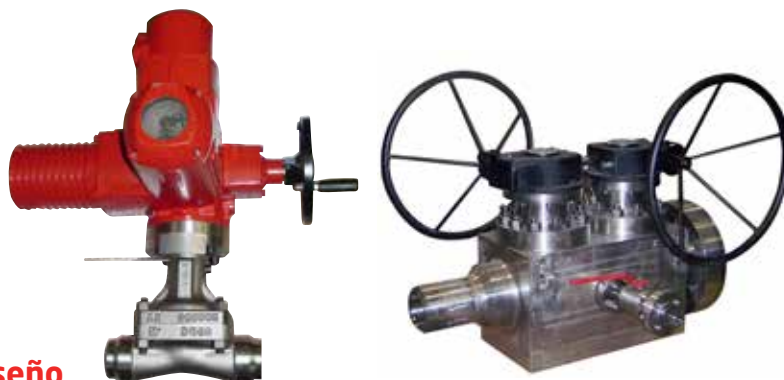
## ■ VÁLVULAS DE MACHO

- Diseño a API 6D y API 599.
- Tipo auto lubricado.
- Diseño de interno equilibrado de tipo invertido.
- Paso total, regular y Venturi.
- Gama completa de materiales de cuerpo e internos.
- Tamaños hasta 24"
- Desde clase 150# hasta 1500#.



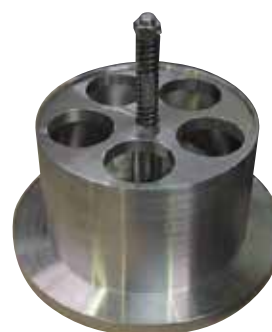
## ■ VÁLVULAS ESPECIALES

- Válvulas nucleares.
- Válvulas de doble y simple bloqueo y purga.
- Válvulas submarinas.
- Válvulas de exceso de flujo.
- Válvulas de diafragma.
- Válvula de cero fugas por el vástago.
- Válvulas totalmente recargadas.
- Sistema de protección de presión de alta integridad (HIPPS).



### Nuestros estándares y códigos de diseño

API	American Petroleum Institute.
ASTM	American Society for Testing and Material.
ASME	American Society of Mechanical Engineers.
ANSI	American National Standard Institute.
MSS	Manufacturers Standardization Society of the Valve and Fitting Industry.
NACE	National Association of Corrosion Engineers.
B.S.I.	British Standards Institution.
	Other design standards available upon request.
DIN	Deutsches Institut für Normung.
AWWA	American Water Works Association.



### Repuestos, mantenimiento, y servicio post venta

Ringo Válvulas garantiza la fabricación y suministro de repuestos necesarios para una segura puesta en marcha. Podemos proporcionar servicio post venta, mantenimiento completo de válvulas manuales y diagnosis completa de válvulas motorizadas. Así mismo nuestro departamento de ingeniería realizan estudios e implementa cambios en los diseños, actualizaciones, modificaciones y mejoras en las válvulas existentes.

### Nuestra selección de materiales

Podemos suministrar nuestras válvulas en todo tipo de materiales para todas las condiciones de servicio

- Acero al carbono para uso general
- Acero al carbono para bajas temperaturas
- Acero aleado para altas temperaturas
- Acero martensítico
- Acero inoxidable resistente a la corrosión
- Acero inoxidable Duplex y Superduplex
- Aleaciones de base níquel
- Materiales especiales

### Nuestros clientes alrededor del mundo





# RINGO VALVULAS

## *Driving Energy*

Polígono Empresarium  
c/ Romero, 6  
50720 Zaragoza (España)  
Tel. +34 976 45 49 40  
Fax. +34 976 45 48 40

ringo@ringospain.com  
www.ringospain.com



N



NPT



API 6A-0729  
Licencia Nr. 6A-0729



API 6D-0495  
Licencia Nr. 6D-0495



API 6DSS-0038  
Licencia Nr. 6DSS-0038



ISO 9001:2008 by LRQA



ISO 14001 by LRQA



OHSAS 18001 by LRQA

